

Tisk fotografií z Adobe Photoshopu (OS Windows)

Aplikace tiskového ICC profilu pro:

- inkjet papír **FomeiJet PRO Pearl 205**
- fototiskárnu **Canon iPF PRO-1000**
- operační systém Windows a sw Adobe Photoshop

Tento dokument Vám poradí, kterak vyrábět fotografie s předvídatelným a opakovatelným výsledkem. Cílem je tisknout barevné fotografie věrně a černobíle bez nádechu. Návod Vás seznámí s nastavením správy barev Adobe Photoshopu a ovladače tiskárny. Tiskový ICC profil bude aplikován na úrovni Adobe Photoshopu, proto bude v ovladači tiskárny správa barev zakázána (vypnuta).

Doporučení

- mějte odborně kalibrovaný a profilovaný monitor
- fototiskárnu mějte v bezvadném stavu, proveďte kontrolu trysek (nozzle check)
- fotografie hodnotte při denním nebo normovaném umělém světle (CRI ≥ 97)

Práce s tiskovým ICC profilem – rychlý návod pro odborníky

Stažený ICC profil uložte do adresáře **C:/Windows/system32/spool/drivers/color**.

V tiskovém rozhraní Adobe Photoshopu vyberte Zpracování barev: Správu barev provádí Photoshop, nastavte stažený tiskový ICC profil a Záměr reprodukce zvolte Relativní kolorimetrický s kompenzací černého bodu, viz tab. 1 a obr. 2.

V ovladači tiskárny **Canon iPF PRO-1000** (kam se z tiskového rozhraní Photoshopu dostanete skrze tlačítko Nastavení tisku) zvolte papír **Photo Paper Pro Luster**, nejvyšší dostupnou kvalitu tisku a zaškrtněte Ruční úprava Barva/Intenzita. V okně Ruční nastavení barev, v záložce Nastavení barev zvolte Výchozí (všude 0) a v záložce Soulad vyberte Žádné (viz tab. 2 a obr. 3, 4 a 5).

Adobe Photoshop (obr. 2)
Zpracování barev: Správu barev provádí Photoshop
Profil tiskárny: FomeiJet_PRO_Pearl_205_iPF_PRO-1000_PPPL_HQ
Normální tisk
Záměr reprodukce: Relativní kolorimetrická
zaškrtněte volbu Kompenzace černého bodu

Tab. 1: Shrnutí nastavení tiskového rozhraní Adobe Photoshopu

Tiskový ovladač Canon iPF PRO-1000 (obr. 3, 4 a 5)
záložka Rychlé nastavení - Typ média: Photo Paper Pro Luster
Kvalita tisku: Nejvyšší
zaškrtněte Ruční úprava Barva/Intenzita
okno Ruční nastavení barev - záložka Nastavení barev - Výchozí (všude 0)
záložka Soulad - Žádné

Tab. 2: Shrnutí nastavení tiskového ovladače

Pokud Vám tento rychlý návod nevyhovuje, pokračujte v četbě návodu podrobného.

Podrobný návod pro práci s tiskovým ICC profilem

Umístění ICC profilu

Stažený ICC profil [FomeiJet_PRO_Pearl_205_iPF_PRO-1000_PPPL_HQ](#) uložte do systémové složky operačního systému:

[C:/Windows/system32/spool/drivers/color.](#)

Díky tomu bude ICC profil dostupný pro správu barev aplikace Adobe Photoshop.

Nastavení barev v Adobe Photoshopu

Otevřete Adobe Photoshop a proveďte základní nastavení správy barev v menu Úpravy – Nastavení barev, viz obr. 1.

Toto nastavení zajistí korektní činnost systému správy barev Adobe Photoshopu. Informace o barevnosti snímku tak bude zachována.

Poznámka: Majitelé wide-gamut monitorů (monitorů s rozšířeným barvovým gamutem) si mohou jako pracovní RGB prostor nastavit Adobe RGB (1998).



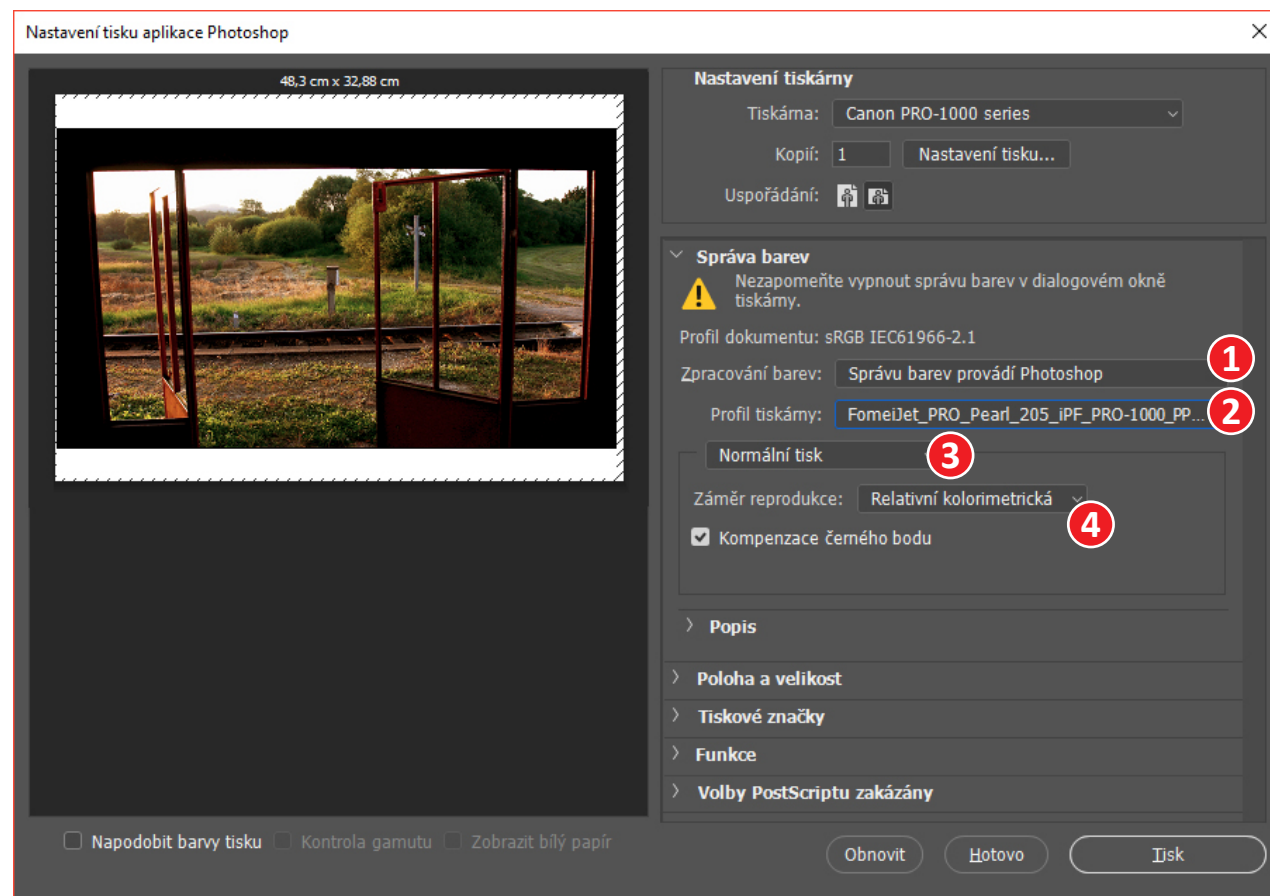
Obr. 1: Doporučené nastavení správy barev v aplikaci Adobe Photoshop CC (menu Úpravy – Nastavení barev)

Tisk z Adobe Photoshopu

V programu Adobe Photoshop otevřete snímek, který chcete vytisknout. Přejděte do tiskového rozhraní Photoshopu volbou menu Soubor – Tisknout, viz obr. 2.

Skrze tlačítko Nastavení tisku přejděte do tiskového ovladače tiskárny a upravte jeho nastavení podle obr. 3, 4 a 5.

V oddíle Nastavení tiskárny vyberte tiskárnu **Canon iPF PRO-1000**.



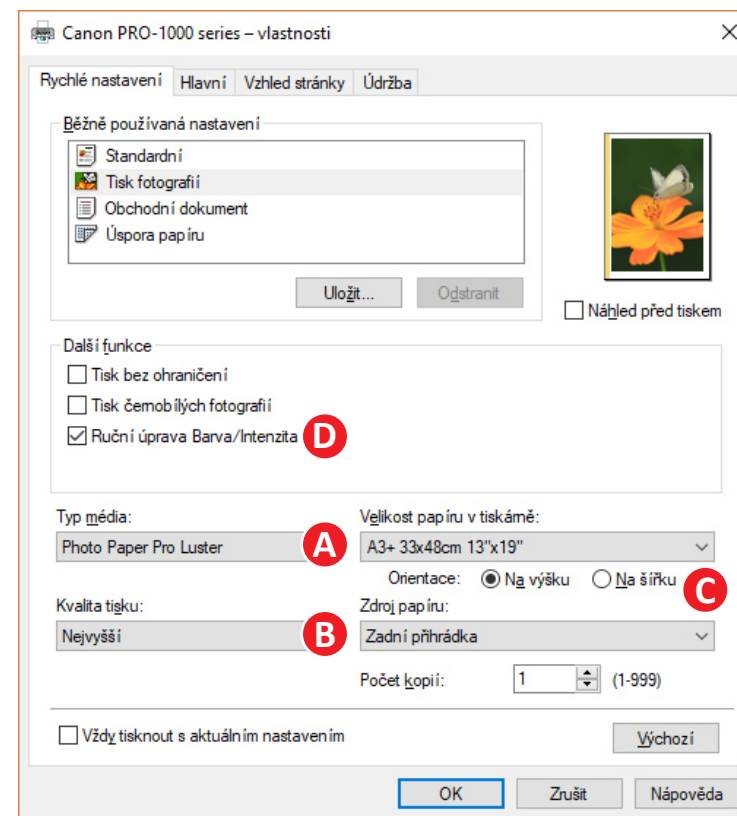
Obr. 2: Nastavení záložky Správa barev tisku aplikace Adobe Photoshop CC (menu Soubor – Tisknout)

1 - Zpracování barev: Správu barev provádí Photoshop

2 - Profil tiskárny: FomeiJet_PRO_Pearl_205_iPF_PRO-1000_PPPL_HQ

3 - Normální tisk

4 - Záměr reprodukce: Relativní kolorimetrická a zaškrtněte volbu Kompenzace černého bodu



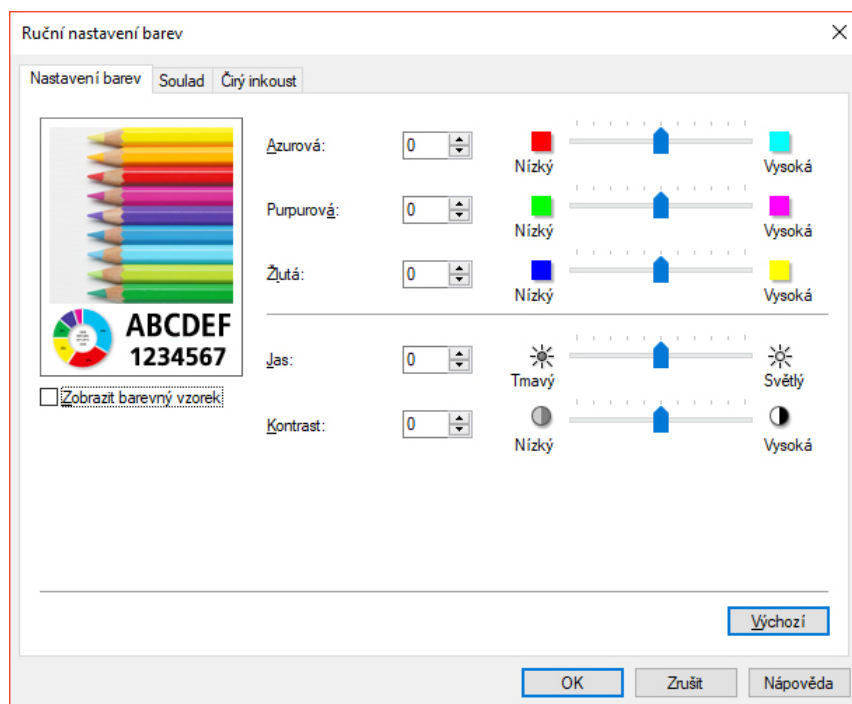
Obr. 3: Nastavení ovladače tiskárny Canon iPF PRO-1000

A - Typ média: Photo Paper Pro Luster

B - Kvalita tisku: Nejvyšší

C - vyberte odpovídající formát a zdroj papíru

D - zaškrtněte Ruční úprava Barva/Intenzita a upravte dle obr. 4 a 5



Obr. 4: Tiskový ovladač - okno Ruční nastavení barev - záložka Nastavení barev

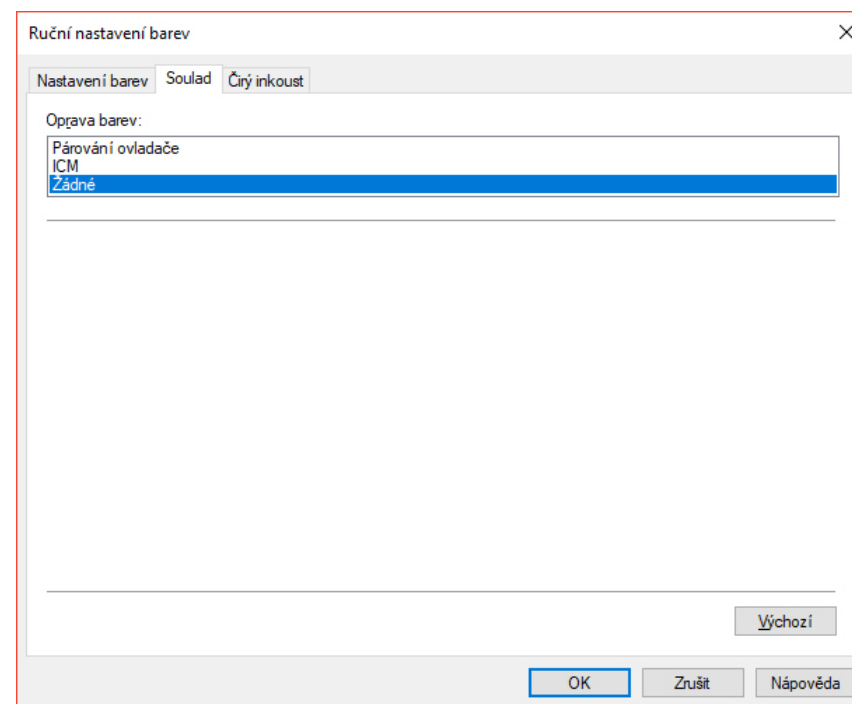
V záložce Nastavení barev zvolte Výchozí (všude 0), v záložce Soulad vyberte Žádné, (viz obr. 4 a 5) a pro návrat do Photoshopu potvrďte stisknutím OK.

V tiskovém rozhraní Adobe Photoshopu rozevřete záložku Správa barev a zkontrolujte její nastavení (obr. 2, položky 1-4).

Nyní můžete tisknout!

FOMEI**JET**
inkjet photo media

[Přehled inkjet médií FomeiJet](#)



Obr. 5: Tiskový ovladač - okno Ruční nastavení barev - záložka Soulad

Upozornění: Stáhli jste si tzv. generický ICC profil papíru FomeiJet PRO Pearl 205. Byl vytvořen s veškerou péčí na fototiskárně Canon iPF PRO-1000, za použití profesionální měřicí sondy a výpočetního softwaru, v normovaném prostředí (teplota 18 až 25 °C, vlhkost 40 až 60 %). FOMEI nenese odpovědnost za nejakostní výsledky nasazení ICC profilu na Vašem pracovišti. Pro vytvoření zákaznického ICC profilu přímo pro Vaši tiskárnu nás kontaktujte na fototisk@fomei.com.

Zhmotňujte obrazové kódy, vyrábějte fotografie. Mimo vlastní radosti ze stavu „umím dokončit fotografický proces“ zjistíte, že na papírových fotografiích odhalíte souvislosti a chyby, které Vám monitor zatajil. Vyrábět fotografie znamená zdokonalovat vlastní fotografování. Dobré světlo!

